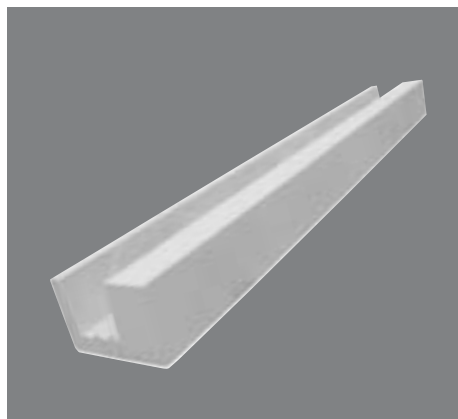


# UPA profil armovaný nenosný



- jednoduché bednění
- snadná a rychlá montáž
- vysoká přesnost
- minimalizace tepelných mostů
- výborná požární odolnost
- podklad pro povrchové úpravy shodný se zdivem
- ekologická nezávadnost

# UPA profil armovaný nenosný

P4-500

## Norma/předpis

PN 72 3630 Výrobky z pórobetonu

## Popis výrobku a použití

UPA profily jsou bednicí prvky – ztracené bednění z pórobetonu. Jsou určeny ke zhotovení železobetonových překladů a průvlaků.

## Důležitá upozornění

UPA profily nejsou nosné. Výztuž v UPA profilech je dimenzována pouze na přepravní a manipulační zatížení. Plná nosnost železobetonových překladů je dosažena až po předepsané době – viz normy pro provádění betonových konstrukcí. Po této době lze rovněž odstranit případné montážní podepření.

## Rozměrové tolerance

Délka:  $\pm 3$  mm, šířka:  $\pm 1,5$  mm, výška:  $\pm 1,0$  mm

## Profilování

hladké, bez pera a drážky, bez úchopových kapes

## Zpracování

UPA profily se ukládají min. 250 mm na zdivo do tenkovrstvého maltového lože. Pokud železobetonové překlady budou zatíženy až po nabytí jejich plné únosnosti, stačí UPA podepřít uprostřed rozpětí, jinak je nutné zhotovit průběžné montážní podepření. Montážní podepření se smí odstranit až po vytvrdnutí železobetonu.

Nesymetrické UPA profily se osazují běžně tak, že silnější pórobetonová bočnice tvoří venkovní líc.

## Malta

YTONG – tenkovrstvá zdící malta

## Požární ochrana

Stupeň hořlavosti : A – nehořlavé podle ČSN 73 0821.

## Povrchové úpravy

Vnitřní omítky:

Sádrové a vápenno-sádrové omítky.

Keramické obklady:

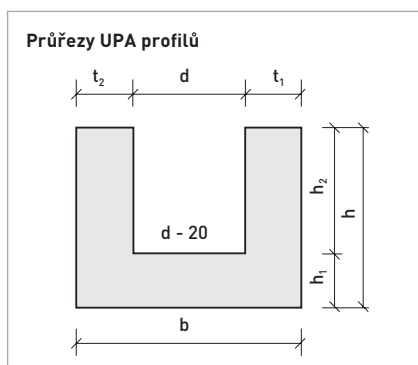
Přímo na zdivo bez nutnosti předchozí úpravy.

Vnější omítky:

Lehké omítky určené pro pórobeton, paropropustné a vodoodpudivé.

Doporučené vlastnosti:

- objemová hmotnost cca 800 až 1200 kg/m<sup>3</sup>
- pevnost v tlaku 2 až 5 MPa
- pevnost v tahu za ohybu  $\geq 0,5$  MPa
- přílnavost  $\geq 0,2$  MPa
- nasákavost  $w \leq 0,5$  kg.m<sup>-2</sup>h<sup>-0,5</sup>



UPA profil nenosný – technické parametry											UPA + beton B25		
P4-500	šířka	výška	délka	tl. vnitřní stěny	šířka výřezu	tl. vnější stěny	tloušťka dna	hloubka výřezu	expediční hmotnost	maximální světlost	tíha včetně betonu	tepelný odpor	prostup tepla
typ	b	h	l	t <sub>1</sub>	d	t <sub>2</sub>	h <sub>1</sub>	h <sub>1</sub>	kg/ks	l <sub>s</sub>	q <sub>d</sub>	R	U
	mm	mm	mm	mm	mm	mm	mm	mm		ks/m'	kN/m	m <sup>2</sup> K/W	W/m <sup>2</sup> K
UPA 250	250	249	3000	45	160	45	60	189	80	2500	1,08	0,75	1,09
UPA 300	300	249	3000	50	180	70	60	189	99	2500	1,24	0,96	0,88
UPA 375	375	249	3000	50	180	145	60	189	140	2500	1,36	1,45	0,62