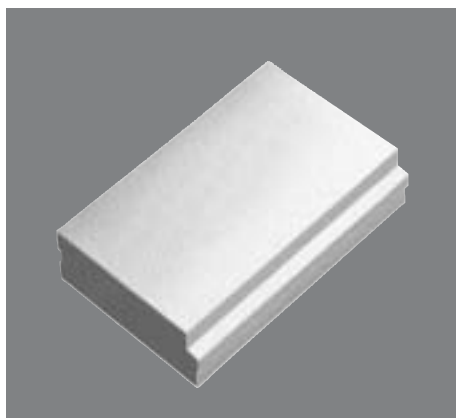


Stropní dílce



- na zakázku průmyslově vyráběné vyztužené dílce
- dimenzování dle požadavků zákazníka
- snadná a rychlá montáž
- okamžitá únosnost
- bez montážního podepření a bednění
- omezení mokrého procesu na stavbě
- montáž za každého počasí
- nízká objemová hmotnost
- výborné stavebně fyzikální vlastnosti
- podklad pro povrchové úpravy shodný se zdivem
- ekologická nezávadnost

Stropní dílce

P4,4-700

Norma / předpis

DIN 4223

Výrobek a použití

Pórobetonové prefabrikované vyztužené panely určené pro nosnou konstrukci stropů v bytové, občanské a průmyslové výstavbě. Po uložení jsou panely okamžitě nosné.

Rozměrové tolerance

Délka ± 5 mm, šířka a výška ± 3 mm

Profilování

Čela: hladká

Podélné plochy: pero, drážka + zalévací drážka

Dimenzování

Stropní desky (dílce) se dimenzují individuálně (zakázková výroba) podle DIN 4223. Údaje v níže uvedené tabulce jsou orientační.

Zpracování

Stropní dílce se pokládají zpravidla autojeřábem pomocí speciálních montážních kleští. Povrch úložných konstrukcí (horní hrany zdiva) musí být rovný a hladký, aby se umožnilo uložení dílců plnou plochou na podklad. Po uložení panelů se po obvodě stropu vyzdí věncové tvárnice. Mezi panely a věncovkami se vyarmují ztužující věnce, výztuž se rovněž vloží do podélných zalévacích drážek panelů a poté se provede betonáž věnců a zalití drážek betonem dle projektu.

Upozornění

- zabudovat se smí pouze dílce nepoškozené (dopravou, manipulací)
- stropní dílce se vyrábí „na míru“ dle požadavků zákazníka, na stavbě se nesmí zkracovat ani jinak tvarově upravovat
- správná poloha dílce ve stavbě je určena šípkami v čelech panelů, tyto

šípky musí vždy (tj. i při dopravě a montáži) směřovat vzhůru

- výroba a dimenzování panelů se provádí dle DIN

Požární ochrana

Stupeň hořlavosti : A – nehořlavé

Povrchové úpravy

Podhled s přiznanými spárami:

- přestěrkování
- nátěr

Podhled hladký:

- zatmelení spar
- vyztužení pruhy sítí přes spáry
- stěrka nebo vnitřní sádrová (vápenno-sádrová) omítka

Horní povrch

- podlahové nebo střešní vrstvy dle projektu

Vlastnosti materiálu / panelů (dle DIN)

| P4,4-700 | | |
|--|---------|-------------------|
| Hmotnostní třída | 700 | kg/m ³ |
| Vlastní tíha | 8,4 | kN/m ³ |
| Zaručená pevnost v tlaku | 4,4 | N/mm ² |
| Součinitel tepelné vodivosti λ_R | 0,18 | W/mK |
| Požární odolnost | 30 - 90 | min |
| Difuzní faktor μ | 5 / 10 | - |

Minimální uložení stropních dílců na konstrukce

| podklad | min. uložení |
|---------------------------|---------------------|
| Zděná konstrukce | 100 mm |
| Železobetonová konstrukce | 50 mm ¹⁾ |
| Ocelová konstrukce | 50 mm ¹⁾ |
| Dřevěná konstrukce | 50 mm ¹⁾ |

¹⁾ Minimálně však 1/80 rozpětí!

YTONG – stropní dílce P4,4-700

| typ | tloušťka | šířka | délka | expediční hmotnost |
|---------|----------|-------|-----------|--------------------|
| | mm | mm | mm | kg/m ² |
| PAD 200 | 200 | 625 | max. 5000 | 171 |
| PAD 240 | 240 | 625 | max. 6000 | 205 |

Orientační hodnoty nahodilého zatížení a rozpětí²⁾

| panel | Nahodilé zatížení | | | | | vlast. tíha |
|---------|--|--------|--------|--------|--------|-------------------|
| | p [kN/m ²], bez vlastní tíhy | | | | | |
| | 2,50 | 3,00 | 3,50 | 4,00 | 4,50 | |
| | maximální rozpětí | | | | | kN/m ² |
| PAD 200 | 5,00 m | 5,00 m | 4,90 m | 4,80 m | 4,60 m | 1,68 |
| PAD 240 | 6,00 m | 5,90 m | 5,70 m | 5,50 m | 5,30 m | 2,02 |

²⁾ Dimenzování individuálně dle DIN