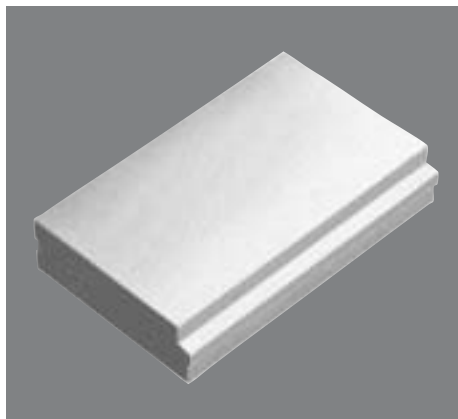


Střešní dílce



- na zakázku průmyslově vyráběné vyztužené dílce
- dimenzování dle požadavků zákazníka
- snadná a rychlá montáž
- okamžitá únosnost
- bez montážního podepření a bednění
- omezení mokrého procesu na stavbě
- montáž za každého počasí
- nízká objemová hmotnost
- výborné stavebně fyzikální vlastnosti
- podklad pro povrchové úpravy shodný se zdivem
- ekologická nezávadnost

Střešní dílce

P4,4-600

Norma / předpis

DIN 4223

Výrobek a použití

Pórobetonové prefabrikované vyztužené panely určené pro nosnou konstrukci plochých a sedlových střeš v bytové, občanské a průmyslové výstavbě. Po uložení jsou panely okamžitě nosné.

Rozměrové tolerance

Délka ± 5 mm, šířka a výška ± 3 mm

Profilování

Čela: hladká

Podélné plochy: pero + drážka (suchý styk)

Dimenzování

Střešní desky (dílcce) se dimenzují individuálně (zakázková výroba) podle DIN

4223. Údaje v níže uvedené tabulce jsou orientační.

Zpracování

Střešní dílce se pokládají zpravidla autojeřábem pomocí speciálních montážních kleští. Povrch úložných konstrukcí (horní hrany zdiva) musí být rovný a hladký, aby se umožnilo uložení dílců plnou plochou na podklad. Ztužující věnce se provádějí dle dispozice pod úrovní střešy (šikmé střešy) nebo v úrovni střešních panelů (ploché střešy). Pro realizaci věnců lze využít U profily a věncovky YTONG.

Upozornění:

- zabudovat se smí pouze dílce nepoškozené (dopravou, manipulací)
- střešní dílce se vyrábí „na míru“ dle požadavků zákazníka, na stavbě se nesmí zkracovat ani jinak tvarově upravovat

- správná poloha dílce ve stavbě je určena šipkami v čelech panelů, tyto šipky musí vždy (tj. i při dopravě a montáži) směřovat vzhůru

- výroba a dimenzování panelů se provádí dle DIN

Požární ochrana

Stupeň hořlavosti: A – nehořlavé

Povrchové úpravy

Podhled s přiznanými spárami:

- přestěrkování
- nátěr

Podhled hladký:

- zatmelení spar
- vyztužení pruhy sítí přes spáry
- stěrka nebo vnitřní sádrová (vápenno-sádrová) omítka

Horní povrch

- střešní vrstvy dle projektu

Vlastnosti materiálu / panelů (dle DIN)

P4,4-600		
Hmotnostní třída	600	kg/m ³
Vlastní tíha	7,2	kN/m ³
Zaručená pevnost v tlaku	4,4	N/mm ²
Součinitel tepelné vodivosti λ _R	0,16	W/mK
Požární odolnost	30 - 90	min
Difuzní faktor μ	5 / 10	-

Minimální uložení stropních dílců na konstrukce

podklad	min. uložení
Zděná konstrukce	100 mm
Železobetonová konstrukce	50 mm ¹⁾
Ocelová konstrukce	50 mm ¹⁾
Dřevěná konstrukce	50 mm ¹⁾

¹⁾ Minimálně však 1/80 rozpětí!

YTONG – střešní dílce P4,4-600

typ	tloušťka	šířka	délka	expediční hmotnost
	mm	mm	mm	kg/m ²
PAS 150	150	625	max. 4000	124
PAS 175	175	625	max. 5000	145
PAS 200	200	625	max. 6000	165
PAS 240	240	625	max. 6000	198

Orientační hodnoty nahodilého zatížení a rozpětí²⁾

panel	Nahodilé zatížení ploché střešy p [kN/m ²], bez vlastní tíhy					vlast. tíha
	1,50	2,00	2,50	3,00	3,50	
	maximální rozpětí					kN/m ²
PAS 150	4,00 m	3,80 m	3,50 m	3,30 m	3,10 m	
PAS 200	5,40 m	5,00 m	4,60 m	4,40 m	4,20 m	
PAS 240	6,00 m	5,90 m	5,50 m	5,20 m	4,90 m	

²⁾ Dimenzování individuálně dle DIN