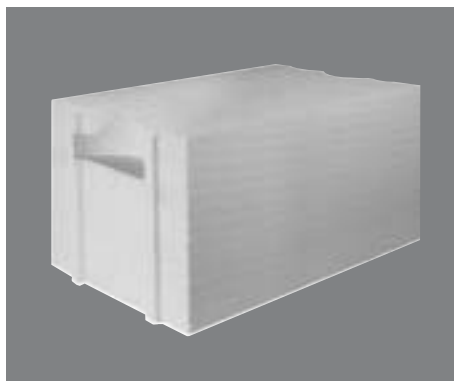


# Přesné tvárnice



- vynikající tepelně-izolační vlastnosti
- vysoká pevnost v tlaku
- vysoká požární odolnost
- stejné vlastnosti ve všech směrech
- vysoká přesnost umožňuje tenkovrstvé zdění
- snadná opracovatelnost
- úchopové kapsy usnadňují manipulaci
- nízká odpadovost
- ekologická nezávadnost

# Přesné tvárnice

P2-400, P2-500, P4-500, P6-700

## Norma/předpis

PN 72 3630 Výrobky z pórobetonu

## Oblast použití

Používají se pro zdění obvodových a vnitřních nosných zdí přízemních i více-podlažních budov. Svoji přesností jsou určeny pro zdění na tenkovrstvé maltové lože tl. 1-3 mm. Provedení pero-drážka umožňuje suchou styčnou spáru. Ergonomické úchopové kapsy usnadňují manipulaci s tvárnicemi a jejich osazování.

## Rozměrové tolerance

Délka/šířka:  $\pm 1,5$  mm, výška  $\pm 1,0$  mm

## Profilování

hladké: š. = 200, 250, 300, 375 mm

PDK: š = 200 (pouze PD), 250, 300, 375 mm

## Zpracování

Přesné zdění na tenké maltové lože tl. 1-3 mm. Zásadně dbát na plnoplošné maltování celé spáry. Pro nanášení malty používat výhradně přesné zubaté lžice YTONG odpovídající šířky.

## Malta

YTONG – tenkovrstvá zdící malta

## Požární ochrana

Stupeň hořlavosti: A – nehořlavé podle ČSN 73 0821

## Stavebně technické vlastnosti zdiva

Hodnoty jsou uvedeny v tabulce, platné pro zdivo na tenkovrstvou maltu YTONG.

## Povrchové úpravy

Vnitřní omítky: Sádrové a vápenno-sádrové omítky.

Keramické obklady: Přímo na zdivo bez nutnosti předchozí úpravy.

Vnější omítky: Lehké omítky určené pro pórobeton, paropropustné a vodoodpudivé.

Doporučené vlastnosti:

- objemová hmotnost cca 800 až 1200 kg/m<sup>3</sup>
- pevnost v tlaku 2 až 5 MPa
- pevnost v tahu za ohybu  $\geq 0,5$  MPa
- přílnavost  $\geq 0,2$  MPa
- nasákavost  $w \leq 0,5$  kg.m<sup>-2</sup>h<sup>-0,5</sup>

| Přesná tvárnice – technické parametry                       |          |          |          |                            |                              |                       |                      |                   |                    |                         |                                       |                                      |       |
|---|----------|----------|----------|----------------------------|------------------------------|-----------------------|----------------------|-------------------|--------------------|-------------------------|---------------------------------------|--------------------------------------|-------|
| tepelně-fyzikální vlastnosti jednotlivých značek pórobetonu | rozměry  |          |          | hmotn. 1 palety tvárnic kg | tepelný odpor při 6% vlhk. R | tepelná propustnost U | požární odolnost min | neprů-zvučnost Rw | počet na paletě ks | počet ks/m <sup>2</sup> | plocha zdiva na paletě m <sup>2</sup> | objem zdiva na paletě m <sup>3</sup> |       |
|   | šířka mm | výška mm | délka mm |                            |                              |                       |                      |                   |                    |                         |                                       |                                      |       |
| <b>P2-400 (výpočtová hmotnost 550 kg/m<sup>3</sup>)</b>     |          |          |          |                            |                              |                       |                      |                   |                    |                         |                                       |                                      |       |
| Součinitel tep. vodivosti $\lambda$                         | 0,11     | 300      | 249      | 599 <sup>1)</sup>          | 720                          | 2,65                  | 0,35                 | 180               | 46                 | 30                      | 6,67                                  | 4,50                                 | 1,350 |
| Činitel difúzního odporu $\mu$                              | 7,50     | 375      | 249      | 599 <sup>1)</sup>          | 720                          | 3,32                  | 0,29                 | 180               | 48                 | 24                      | 6,67                                  | 3,60                                 | 1,350 |
| Zaručená pevnost MPa  |          |          |          |                            |                              | 2,00                  |                      |                   |                    |                         |                                       |                                      |       |
| Výpočtová pevnost zdiva                                     |          |          |          |                            |                              | 0,50                  |                      |                   |                    |                         |                                       |                                      |       |
| <b>P2-500 (výpočtová hmotnost 650 kg/m<sup>3</sup>)</b>     |          |          |          |                            |                              |                       |                      |                   |                    |                         |                                       |                                      |       |
| Součinitel tep. vodivosti $\lambda$                         | 0,15     | 200      | 249      | 599 <sup>1)</sup>          | 900                          | 1,25                  | 0,71                 | 180               | 43                 | 42                      | 6,67                                  | 6,30                                 | 1,260 |
| Činitel difúzního odporu $\mu$                              | 9,00     | 250      | 249      | 599 <sup>1)</sup>          | 900                          | 1,56                  | 0,58                 | 180               | 47                 | 36                      | 6,67                                  | 5,40                                 | 1,350 |
| Zaručená pevnost MPa  |          |          |          |                            |                              | 2,00                  |                      |                   |                    |                         |                                       |                                      |       |
| Výpočtová pevnost zdiva                                     |          |          |          |                            |                              | 0,60                  |                      |                   |                    |                         |                                       |                                      |       |
| <b>P4-500 (výpočtová hmotnost 650 kg/m<sup>3</sup>)</b>     |          |          |          |                            |                              |                       |                      |                   |                    |                         |                                       |                                      |       |
| Součinitel tep. vodivosti $\lambda$                         | 0,15     | 200      | 249      | 599 <sup>1)</sup>          | 900                          | 1,25                  | 0,71                 | 180               | 43                 | 42                      | 6,67                                  | 6,30                                 | 1,260 |
| Činitel difúzního odporu $\mu$                              | 9,00     | 250      | 249      | 599 <sup>1)</sup>          | 900                          | 1,56                  | 0,58                 | 180               | 47                 | 36                      | 6,67                                  | 5,40                                 | 1,350 |
| Zaručená pevnost MPa  | 4,00     | 300      | 249      | 499 <sup>1)</sup>          | 750                          | 1,88                  | 0,49                 | 180               | 48                 | 30                      | 8                                     | 3,60                                 | 1,125 |
| Výpočtová pevnost zdiva                                     | 1,00     | 375      | 249      | 499 <sup>1)</sup>          | 750                          | 2,34                  | 0,40                 | 180               | 50                 | 24                      | 8                                     | 3,00                                 | 1,125 |
| <b>P6-700 (výpočtová hmotnost 850 kg/m<sup>3</sup>)</b>     |          |          |          |                            |                              |                       |                      |                   |                    |                         |                                       |                                      |       |
| Součinitel tep. vodivosti $\lambda$                         | 0,21     | 250      | 249      | 399 <sup>2)</sup>          | 1250                         | 1,14                  | 0,77                 | 180               | 48                 | 54                      | 10                                    | 5,40                                 | 1,350 |
| Činitel difúzního odporu $\mu$                              | 10,00    | 300      | 249      | 399 <sup>2)</sup>          | 1250                         | 1,36                  | 0,65                 | 180               | 50                 | 45                      | 10                                    | 4,50                                 | 1,350 |
| Zaručená pevnost MPa  | 6,00     | 375      | 249      | 399 <sup>2)</sup>          | 1250                         | 1,70                  | 0,53                 | 180               | 52                 | 36                      | 10                                    | 3,60                                 | 1,350 |
| Výpočtová pevnost zdiva                                     | 1,30     |          |          |                            |                              |                       |                      |                   |                    |                         |                                       |                                      |       |

<sup>1)</sup> hladká, PDK (pero-drážka a úchopová kapsa, šířka 200 mm jen PD)

<sup>2)</sup> hladká