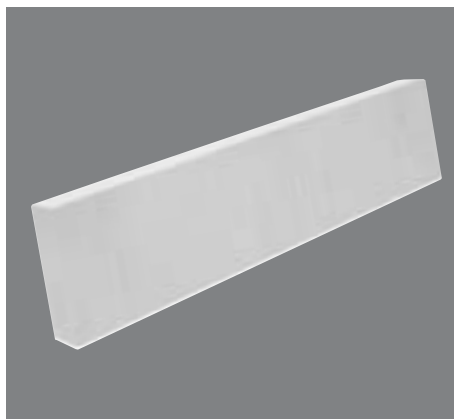


Nenosné překlady



- jednoduchá a rychlá montáž
- snadná manipulace
- nízká hmotnost
- vysoká přesnost
- omezení mokrého procesu
- stavebně technické vlastnosti shodné se zdívem
- podklad pro povrchové úpravy shodný se zdívem
- ekologická nezávadnost

Nenosné překlady

P3,3-600

Norma/předpis

PN 72 3630 Výrobky z pórobetonu

Oblast použití

Nenosné překlady YTONG NEP a obloukové OBL jsou pórobetonové prvky armované betonářskou výztuží. Používají se pro vytváření otvorů v nenosném zdivu příček z přesných příčkových YTONG.

Důležitá upozornění

Použit se smí pouze produkty, které mají vlastnosti určené výrobcem a nejsou poškozené. Překlady se nedoporučuje zkracovat ani upravovat jejich průřezy. Překlady nejsou nosné, jsou vyztuženy pouze konstrukční výztuží. Zabudovat se smí pouze na výšku (ne na ležato).

Rozměrové tolerance

Délka ± 3 mm, šířka $\pm 1,5$ mm, výška ± 1 mm

Profilování

Hladké

Zpracování

Překlady se nezkracují ani se neupravují jejich průřezy, jsou hotové a určeny k přímému zabudování. Překlady se kladou do maltového lože, uložení překladů přímých NEP je min 120 mm, obloukových OBL je 250 mm. Překlady NEP jsou vyztuženy symetricky, nerozlišuje se horní a dolní hrana, při montáži se osazují na výšku (249 mm). Potřebná světlost otvorů se u překladů NEP dosáhne větším uložení, u překladů OBL je světlost neměnná.

Malta

Ytong – tenkovrstvá zdící malta

Požární ochrana

Stupeň hořlavosti: A – nehořlavé podle ČSN 73 0821

Povrchové úpravy

Vnitřní omítky:

Sádrové a vápenno-sádrové omítky.

Keramické obklady:

Přímo na zdivo bez nutnosti předchozí úpravy.

Vnější omítky:

Lehké omítky určené pro pórobeton, paropropustné a vodoodpudivé.

Doporučené vlastnosti:

- objemová hmotnost cca 800 až 1200 kg/m³
- pevnost v tlaku 2 až 5 MPa
- pevnost v tahu za ohybu $\geq 0,5$ MPa
- přílnavost $\geq 0,2$ MPa
- nasákavost $w \leq 0,5$ kg.m-2h^{-0,5}

Nenosné překlady ploché – technické parametry

pórobeton tř. P3,3-600	rozměry			světlost otvoru max. mm	požární odolnost min	hmotnost kg	prostup tepla ¹⁾ U W/m ² K	součinitel tepelné vodivosti λ W/mK
	šířka mm	výška mm	délka mm					
typ překladu								
NEP 7,5	75	249	1250	1010	30	21	1,57	0,16
NEP 10	100	249	1250	1010	90	26	1,25	0,16
NEP 12,5	125	249	1250	1010	90	32	1,05	0,16
NEP 15	150	249	1250	1010	90	39	0,90	0,16

¹⁾ bez omítek

Nenosné překlady obloukové – technické parametry

pórobeton tř. P3,3-600	rozměry			světlost otvoru max. mm	požární odolnost min	hmotnost kg	prostup tepla ¹⁾ U W/m ² K	součinitel tepelné vodivosti λ W/mK
	šířka mm	výška mm	délka mm					
typ překladu								
OBL 10	100	625	1385	885	90	50	1,25	0,16
OBL 12,5	125	625	1385	885	90	60	1,05	0,16
OBL 30	300	625	1385	885	90	140	0,49	0,16

¹⁾ bez omítek